

ШИФР: P8

Школьный этап Всероссийской олимпиады школьников по географии.

8 класс

(Максимальное количество баллов – 64)

Тестовый тур.

10 и 15 задание – по 2 балла, остальные – по 1 баллу, всего 17 баллов.

- + 1. Кто первым определил размеры Земли по меридиану, разработал способ построения карты?

А. Геродот В. Аристотель

Б. Эратосфен Г. Магеллан

Б. _____

- + 2. Какое утверждение о литосферных плитах верно?

А. Литосферные плиты медленно передвигаются по мягкому пластическому слою мантии

Б. Материковые литосферные плиты легче океанических

В. Перемещение литосферных плит происходит со скоростью 111 км в год

Г. Границы литосферных плит точно соответствуют границам материков

А. _____

3. Почему в умеренных широтах северного полушария нет такого мощного течения, как течение Западных ветров в южном полушарии?

А. Нет западных ветров

В. Мельче океан

Б. Больше площадь суши

Г. Мешают льды Северного Ледовитого океана

- + 4. Используя таблицу, определите, в каких горах количество высотных поясов больше:

Горы	Географическая широта	Максимальная высота(м)
Альпы	43°-48° с.ш	4807
Пиренеи	42°-43° с.ш	3404
Гималаи	26°-36° с.ш	8848
Атлас	30°-37° с.ш	4165

А. в Альпах

В. в Атласских

Б. в Пиренеях

Г. в Гималаях

Г. _____

5. Установите, какой тип климата на территории, по которой протекает река, если она сильно мелеет в июне – августе и разливается в декабре-феврале.

А. Экваториальный

В. Тропический влажный

Б. Субэкваториальный

Г. Умеренный

В. _____

- + 6. Наука, изучающая озёра, - это

А. Лимнология

В. Спелеология

Б. Экономическая география

Г. Естествознание

А. _____

+ 7. Выберите верную пару.

- А. Гималаи – Мак – Кинли
- В. Кавказ – Эльбрус
- Б. Альпы – Белуха
- Г. Анды – Эверест

_____ В. _____

+ 8. Определите природную зону по описанию

Весь год держатся низкие температуры, осадки выпадают редко, преимущественно в виде снега,

растительность карликовая, встречаются лемминги и песцы, бывают полярные ночи и дни.

- А. Степь
- В. Арктическая пустыня
- Б. Тундра
- Г. Саванна

_____ Б. _____

+ 9. Самый низкорослый народ на Земле, живущий в Африке, - это:

- А. Бушмены
- В. Эфиопы
- Б. Пигмеи
- Г. Берберы

_____ Б. _____

10. Определить страну по описанию.

Эту страну называют «дочерью моря». Здесь густая речная сеть и множество озёр и болот, берега которых покрыты лугами. Здесь большие запасы древесины, цветных металлов.

Большая часть населения страны живёт на юге. Самый большой город – столица, расположенная на полуострове, изрезанном заливами. Его площади и улицы изобилуют скульптурными композициями.

+ 11. Какая крайняя точка России имеет наибольшую абсолютную высоту?

- А. Северная
- В. Западная
- Б. Южная
- Г. Восточная

_____ Б. _____

+ 12. Яик – это:

- А. Река в западной Сибири
- В. Устаревшее название реки Урал
- Б. Приток Дона
- Г. Русское поселение на озере Ильмень

_____ В. _____

* 13. В каком из морей, омывающем берега России, с востока на запад плыл корабль, если капитана два дня подряд поздравляли с днём рождения?

А. В Чёрном море

В. В море Лаптевых

Б. В Белом море

Г. В Беринговом море

_____ Г. _____

14. Закончите предложение.

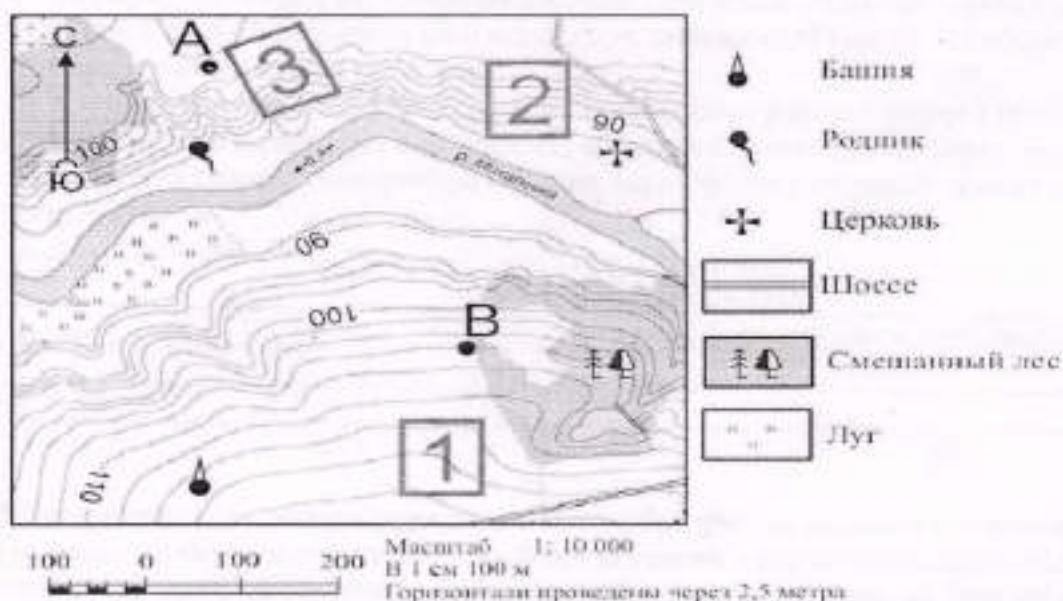
Пролив Лаперуза отделяет Россию от ... _____

15. Вода, ветер, солнце вытачали в мелу причудливые останцовые столбы. О них упоминается в старинных русских летописях. Игнатий Смоленский, сопровождавший митрополита Пимина в 1389 году из Москвы в Константинополь писал: «Приплыли к Тихой Сосне и видели столбы каменные, белые, дивно и красиво стоят они рядом, маленькие стога, белые и очень светлые, над рекою, над Сосною». Красота места и подземные ходы – пещеры, позволили основать здесь монастырь и в 17 веке подземные церкви. В советское время здесь был построен санаторий. Как называются эти меловые горы?

108

Теоретический тур
(Максимальное количество баллов – 47)

1. А. Определите по карте расстояние на местности по прямой от родника до церкви. Измерение проводите между центрами условных знаков. Полученный результат округлите до десятков метров. Ответ запишите в виде числа. (3 балла)



Б. Фермер выбирает участок для закладки нового фруктового сада. Ему нужен участок, на котором весной рано сходит снег, а летом почва лучше всего прогревается солнцем. Он также должен иметь расположение, удобное для вывоза собранного урожая на консервный завод. Определите, какой из участков, обозначенных на карте цифрами 1, 2 и 3, больше всего отвечает указанным требованиям. Для обоснования своего ответа приведите два довода (6 баллов). Всего 9 баллов.

_____ 450м _____ 2 _____

2. Группа туристов ушла из лагеря, когда Полярная звезда виднелась впереди. Путешественники заночевали и, проснувшись поутру, отправились обратно в лагерь. С какой стороны они должны видеть восходящее солнце. Дать полное объяснение. (Без объяснения – 2 балла, с объяснением – 5 баллов). Всего – 5 баллов.

3. Составьте правильные пары «прибор-единица измерения». Что измеряют эти приборы. Опишите оставшийся без пары прибор. Для чего он служит?
Барометр, гигрометр, осадкомер, сейсмограф, эхолот, флюгер.
Баллы, мм рт ст, метры, миллиметры, проценты.
(Каждая пара – 2 балла + 2 балла за оставшийся прибор). Всего – 12 баллов.

_____ барометр-мм рт ст _____ осадкомер-миллиметры _____ гигрометр-проценты _____ сейсмограф-

баллы _____ эхолот-метры _____ флюгер-прибор для измерения направления ветра _____

4. На денежных купюрах изображены российские города. Прочитайте описания изображений. 126

Какие это купюры? Назовите города. (по 4 балла за название купюры и города, и 2 балла, если указана купюра или город)

1) На лицевой стороне: памятник Петру I, парусник и здание Морского речного вокзала. На оборотной стороне: Соловецкий монастырь.

2) На лицевой стороне: памятник основателю этого города, часовня Казанской Богоматери, звонница с церковью Богоматери Печерской и Святые ворота с церковью Введения Спасо-Преображенского монастыря, а также герб города. На оборотной стороне: церковь Иоанна Предтечи.

3) На лицевой стороне: памятник дипломату, благодаря работе которого граница страны стала проходить по пограничной реке. На оборотной стороне: мост через эту реку.

4) На лицевой стороне: квадрига на портике. На оборотной стороне: один из крупнейших театров России.

Всего – 16 баллов.

1	500 рублей
2	1000 рублей(город Ярославль)
3	
4	

86

5. Два путешественника поспорили, кто из них быстрее, не используя воздушный транспорт, доберётся из одной крайней точки России в противоположную. Первый выбрал маршрут из крайней северной точки в крайнюю южную, а второй из крайней восточной в крайнюю западную. Как вы думаете, кто победит, аргументируйте свою точку зрения. (5 баллов)

Всего 308 (47%)

Председатель жюри: Сервис (С.М. Сериков)

Члены жюри: М.В. Стрижнев